



### DESCRIPTION

L'article PSP 30-301 Blouse de laboratoire jetable en PP + boutons est conçu pour être porté par-dessus les vêtements personnels ou de travail.

La blouse de laboratoire PSP 30-301 est fabriquée en PP non tissé. Il s'agit d'une blouse non stérile à usage unique. La blouse a des manches longues avec des poignets élastiques. Elle possède un col montant au niveau du cou et deux poches sur le devant.

L'article PSP 30-301 est disponible en blanc (PSP 30-301) et en bleu (PSP 30-305). Les deux sont disponibles dans les tailles M à 3XL.

### CARACTÉRISTIQUES

- ▲ Usage unique
- ▲ Fabriqué en PP
- ▲ Matière souple et grand confort de port
- ▲ Fermeture par boutons-pression
- ▲ Manches longues avec poignet élastique
- ▲ 2 Sacs
- ▲ Sans latex
- ▲ Emballage individuel

### CERTIFICATIONS



### PRODUCT DETAILS

<b>Matériau</b>	Polypropylène, +/- 38 g/m <sup>2</sup> .
<b>Couleur</b>	Blanc (PSP 30-301), bleu (PSP 30-305)
<b>Taille</b>	M-3XL
<b>Fermeture</b>	Boutons-pression
<b>Manchette</b>	Élastique

### ORDER INFORMATIE

Taille	Couleur	Article no.	Unité d'emball-
M	Blanc	5.09.30.301.04	50 pièce (50x1)
L	Blanc	5.09.30.301.05	50 pièce (50x1)
XL	Blanc	5.09.30.301.06	50 pièce (50x1)
2XL	Blanc	5.09.30.301.07	50 pièce (50x1)
3XL	Blanc	5.09.30.301.08	50 pièce (50x1)
M	Bleu	5.09.30.305.04	50 pièce (50x1)
L	Bleu	5.09.30.305.05	50 pièce (50x1)
XL	Bleu	5.09.30.305.06	50 pièce (50x1)
2XL	Bleu	5.09.30.305.07	50 pièce (50x1)
3XL	Bleu	5.09.30.305.08	50 pièce (50x1)

### UTILISER

Cet article jetable est fabriqué pour un usage unique et de conception simple, tel que défini dans le règlement (UE) 2016/425, catégorie I concernant les moyens de protection individuelle (EPI) contre les risques minimes.

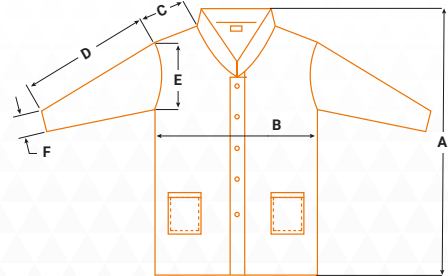
Ne jamais utiliser cet article pour des travaux nécessitant un niveau de protection plus élevé. Cet article jetable ne peut être utilisé que pour la protection contre la contamination et/ou pour protéger les parties du corps qu'il recouvre contre les substances et liquides non dangereux.

### APPLICATIONS

Environnements de travail généraux | Laboratoires | Usines de transformation des aliments

### RÈGLEMENTS (LAVAGE)

A usage unique, donc non lavable.



### TAILLE (en cm)

Taille	A	B	C	D	E	F*
M	97	64	20	55	27	16
L	101	64	21	56	27	16
XL	105	67	22	58	28	16
2XL	109	72	23	60	29	16
3XL	113	75	24	62	31	16

\* Maximum étiré

